

## Подушка-тыква "Привет, Золушка"



### Размеры:

Подушка имеет размеры около 22 см в высоту и около 128 см по окружности.

### Пряжа:

DROPS SNOW от Garnstudio (100% шерсть, 50 г = 50 м):

450 г цвета 07, оранжевый,

50 г цвета 29, яблочно-зеленый.

Или используйте:

450 г цвета 86, медный,

50 г цвета 22, армейский.

Или используйте:

450 г цвета 85, карри,

50 г цвета 90, ириска.

### Инструменты:

КРУГОВЫЕ СПИЦЫ DROPS диаметром 12 мм: длина 60 или 80 см для платочной вязки.

Размер спиц указан только в качестве рекомендации! Если у вас получается слишком много петель на 10 см, перейдите на спицы большего размера. Если у вас получается слишком мало петель на 10 см, перейдите на спицы меньшего размера.

**Плотность вязания:**

8 п. в ширину и 12 рядов по вертикали платочной вязкой пряжей в 2 нити = 10 x 10 см.

**Описание вязания:**

Изделие вяжется рядами вперед и назад на круговых спицах пряжей в 2 сложения (=2 нити). Вяжите подушку в поперечном направлении, затем вяжите стебель вдоль одной из боковых сторон.

**ПЛАТОЧНАЯ ВЯЗКА** (ряды вперед-назад): вяжите все ряды лицевыми.

1 рубчик по вертикали = провяжите 2 ряда платочной вязки.

**УЗОРЫ:**

Смотрите схему А.1. На схеме показаны все ряды узора с лицевой стороны.

**СОВЕТ:**

Если вы хотите связать тыкву большего размера, наберите больше петель и провяжите больше рядов по вертикали, выполнив следующие действия:

Наберите половину количества петель для желаемой высоты тыквы (должно делиться на 2) + 1 кромочная петля с каждой стороны (= 1-й ряд на схеме). Наберите дополнительные петли в начале и конце ряда. Например, в первом ряду с лицевой стороны с укороченными рядами (= 5-й ряд на схеме А.1) вяжите, пока не останется 11 петель + дополнительные набранные вами петли, затем вяжите обратно с изнаночной стороны (= 6-й ряд на схеме), пока не останется 6 петель + дополнительные набранные вами петли. Продолжайте вязать рядами вперед и назад так же, как на схеме, но продолжайте выполнять укороченные ряды, пока не останется 7 петель с лицевой стороны и 2 петли с изнаночной стороны, прежде чем провязывать все петли (= 15-й ряд на схеме). Следуйте этой же процедуре до ряда с убавками (= последний ряд на схеме).

**ПОДУШКА-ТЫКВА:**

Наберите 18 петель на круговые спицы размером 12 мм пряжей Snow, сложенной в 2 нити, цвета оранжевый, медный или карри.

Вяжите по схеме А.1, не забывая о необходимой плотности вязания. Повторяйте раппорт узора А.1, пока схема не будет провязана в общей сложности 7 раз по вертикали.

Закройте петли лицевыми.

**СТЕБЕЛЬ:**

Поднимайте петли для стебля с боковой стороны тыквы, начав с первой петли по схеме А.1, если смотреть с лицевой стороны. Используя пряжу в 2 сложения цвета оранжевый, медный или карри, начните с лицевой стороны работы и поднимите 28 петель равномерно вдоль правого края (если смотреть с лицевой стороны по направлению вязания). Поверните вязание и провяжите 1 ряд изнаночными петлями с изнаночной стороны работы.

Перейдите на пряжу в 2 сложения цвета оливковый, армейский или ириска и вяжите лицевой гладью с 1 кромочной петлей с каждой стороны - В ТО ЖЕ ВРЕМЯ, как и в первом ряду с лицевой стороны, равномерно убавьте 8 петель = 20 петель. Затем равномерно убавьте по 6 петель в следующих 2 рядах с лицевой стороны = 8 петель. В следующем ряду с изнаночной стороны убавьте кромочные петли с каждой стороны, провязав по 2 петли вместе с каждой стороны = 6 петель. Затем вяжите стебель только с лицевой стороны, не обрезая пряжу, следующим образом: провяжите 6 лицевых петель, не поворачивайте изделие. Переместите петли на другой конец круговой спицы, чтобы снова

их провязать. Вяжите, пока длина стебля не составит примерно 8 см от места смены цвета. Оставьте конец пряжи длиной примерно 15 см, прежде чем обрезать его (используется для сборки), протяните пряжу через последние петли. Затяните петли вместе и закрепите.

### СБОРКА:

Сшейте края стебля внутри кромочных петель пряжей оливкового, армейского цвета или цвета ириски. Наполните стебель наполнителем для игрушек.

Используя пряжу оранжевого, медного цвета или цвета карри, сшейте боковину тыквы (наборный край сшивается с краем закрытия петель), подхватывая передние стенки самых крайних петель.

Наполните тыкву наполнителем для игрушек - ПРИМЕЧАНИЕ: не наполняйте подушку слишком плотно, но наполните отдельно каждую арку и немного положите в середину тыквы. Проденьте пряжу через переднюю стенку каждой петли по всему дну тыквы, затяните и закрепите.

### Диаграмма:

Все размеры в таблицах указаны в сантиметрах.

- = лицевая петля с лицевой стороны, изнаночная петля с изнаночной стороны.
- = лицевая петля с изнаночной стороны.
- ◻ = 1 накид между 2 петлями, в следующем ряду накиды провязывать перекрещенными (за заднюю стенку), чтобы не было отверстий.
- ▣ = провязать 2 вместе лицевой с изнаночной стороны.

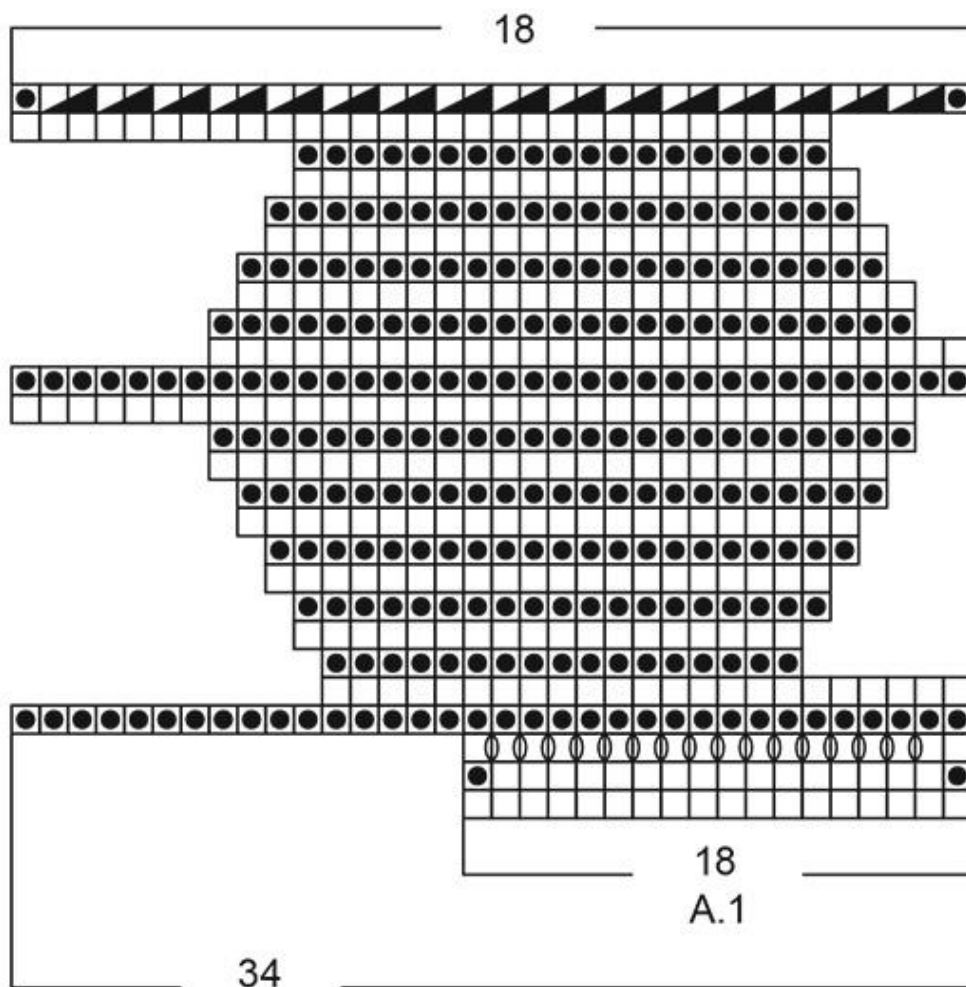


Схема вязания