

Жаккардовый шарф/снуд «Подснежник» от Мартина Стори. Часть 10**Размеры:**

Ширина шарфа и снуда (сложенного вдвое на плоской поверхности): 31 см, длина снуда: 152 см по окружности, длина шарфа: 188 см.

Пряжа:

Пряжа Felted Tweed (50% шерсть, 25% вискоза, 25% альпака, 50 г =175 м):

Цветовая гамма «Осенние ягоды»:

Пряжа А: 2 мотка оттенка Аметист 192

Пряжа В: 2 мотка оттенка Верблюды 157

Пряжа С: 1 моток оттенка Черника 151

Пряжа D: 1 моток оттенка Камень 190

Пряжа Е: 2 мотка оттенка Иолит 208

Пряжа F: 2 мотка Глина 177

Пряжа G: 1 моток оттенка Замороженный 185

Пряжа H: 1 моток оттенка Корица 175.

Инструменты:

Круговые спицы длиной не более 50 см или набор чулочных спиц диаметром 3,25 (только для шарфа) и 3,75 мм.

Плотность вязания:

26 петель и 27 рядов лицевой гладью жаккардовым узором спицами 3,75 мм = 10x10 см.

Описание вязания:

ШАРФ И СНУД:

Вернитесь к отложенным петлям и присоедините пряжу оттенка Е так, чтобы продолжить вязание по лицевой стороне работы.

Присоединяйте и обрезайте нити по мере необходимости, начиная и заканчивая круговые ряды, используя технику жаккарда (Fair Isle). Повторяйте раппорт узора из 40 петель 4 раза в каждом круговом ряду в соответствии со схемой Мотива 10.

Мотив 10 всегда вяжется лицевой гладью по кругу (лицевые петли в каждом ряду) как описано ниже:

Провяжите 41 ряд по схеме для Мотива 10.

ТОЛЬКО СНУД:

Закройте все петли.

ТОЛЬКО ШАРФ:

Свяжите еще 2 повторения выбранных вами мотивов, чтобы в шарфе было 12 мотивов по всей длине.

Обратите внимание, что цвета мотивов чередуются, поэтому для 11-го мотива лучше выбрать схему 1, 3, 5 или 7, а для 12-го — схему 2, 4, 6 или 8.

Перейдите на круговые спицы 3,25 мм. Присоедините пряжу оттенков А и В. Провяжите 3 см двухцветной резинкой, как в самом начале вязания шарфа (в части 1). Закройте петли, используя пряжу В.

СБОРКА:

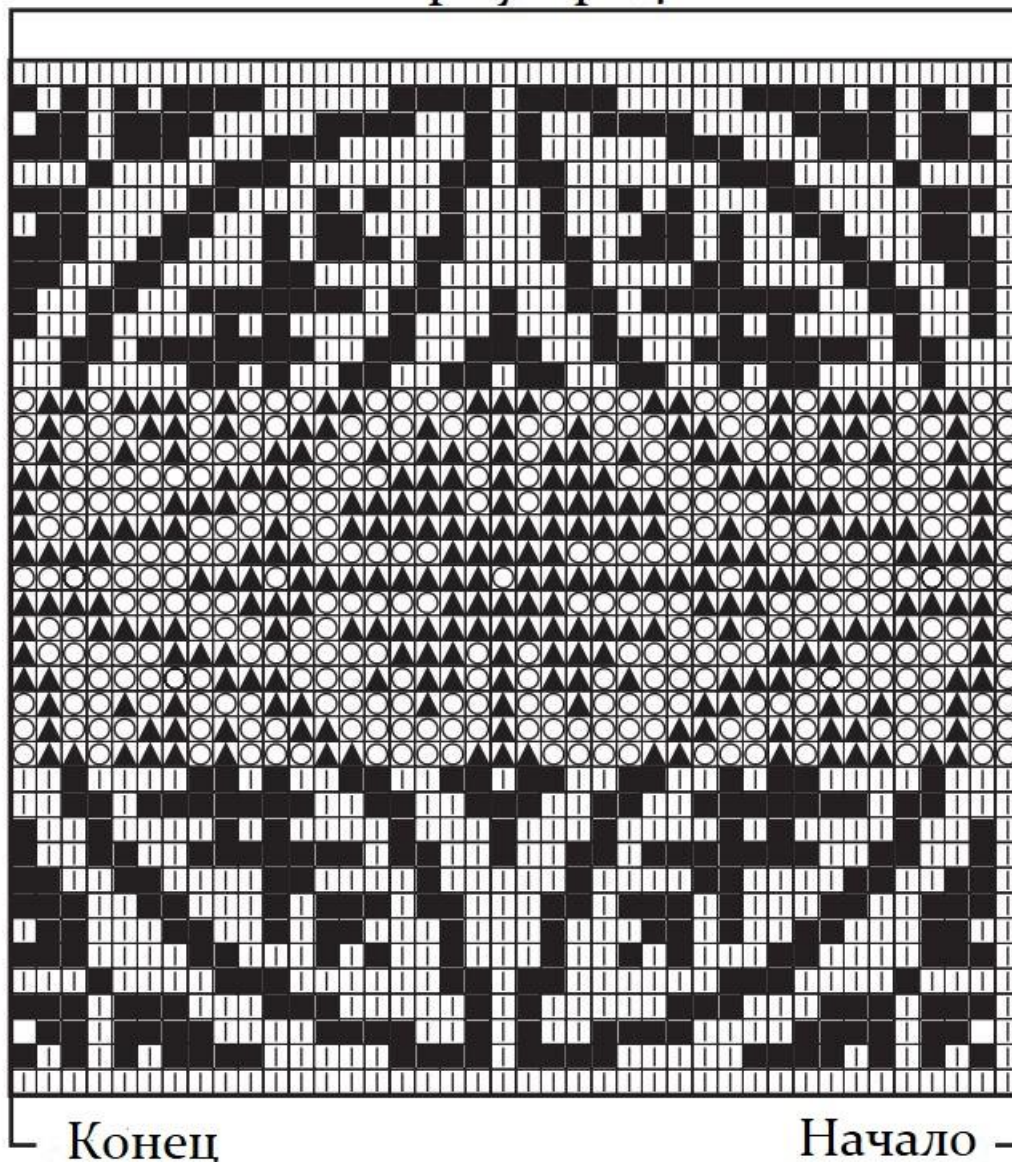
Приутюжьте изделие, следуя инструкции на этикетке пряжи.

Снуд: соедините наборный и закрытый края трикотажным швом «петля в петлю»

Шарф: разложите шарф ровно и аккуратно сшейте двойные края шарфа — наборный и закрытый.

МОТИВ 10

Раппорт узора 40 п.



Оттенки
пряжи:

- E
- F
- G
- ▲ H

41
40
30
20
10