

Оригинальная интерьерная подушка Nuutiä-tyyny



Размеры чехла:

50x50 см.

Материалы:

Пряжа Novita Muumitalo (75% шерсть, 25% полиамид, 100 г=225 м):

Зеленого оттенка (381) 200 г

Белого оттенка (007) около 100 г

Розового оттенка (507) около 50 г

Голубого оттенка (152) 50 г

Темно-серого оттенка 50 г

Желтого оттенка (229) 10 г

Светло-серого оттенка 50 г.

Подушка для размещения в чехле 50x50 см.

Инструменты:

Спицы №4 или в зависимости от индивидуальной плотности.

Плотность вязания:

22 п. лицевой гладью = 10 см.

Описание вязания:

Модель вяжется:

- лицевой гладью: лицевые петли - с лицевой стороны, изнаночные - с изнаночной.

- интарсией: интарсия означает, что вы берете отдельный клубок для каждой цветной части и всегда в каждом ряду перекручиваете разноцветные нити друг вокруг друга с изнаночной стороны на их границе, чтобы не было дырочек.

Примечание: Большие части вяжите интарсией, а мелкие детали вышивайте, имитируя петли лицевой глади.

Передняя часть подушки вяжется интарсией, спинка — однотонной.

ПЕРЕДНЯЯ ЧАСТЬ ПОДУШКИ:

Наберите 110 п. пряжей зеленого оттенка и провяжите 1 ряд изнаночными на изнаночной стороне детали.

Затем начните узор интарсии с 1-го ряда Схемы и вяжите узором из 110 п. Вяжите ряды 2-140. Закройте петли.

ЗАДНЯЯ ЧАСТЬ ПОДУШКИ:

Пряжей зеленого оттенка наберите 110 п. и вяжите 50 см лицевой гладью. Закройте петли.

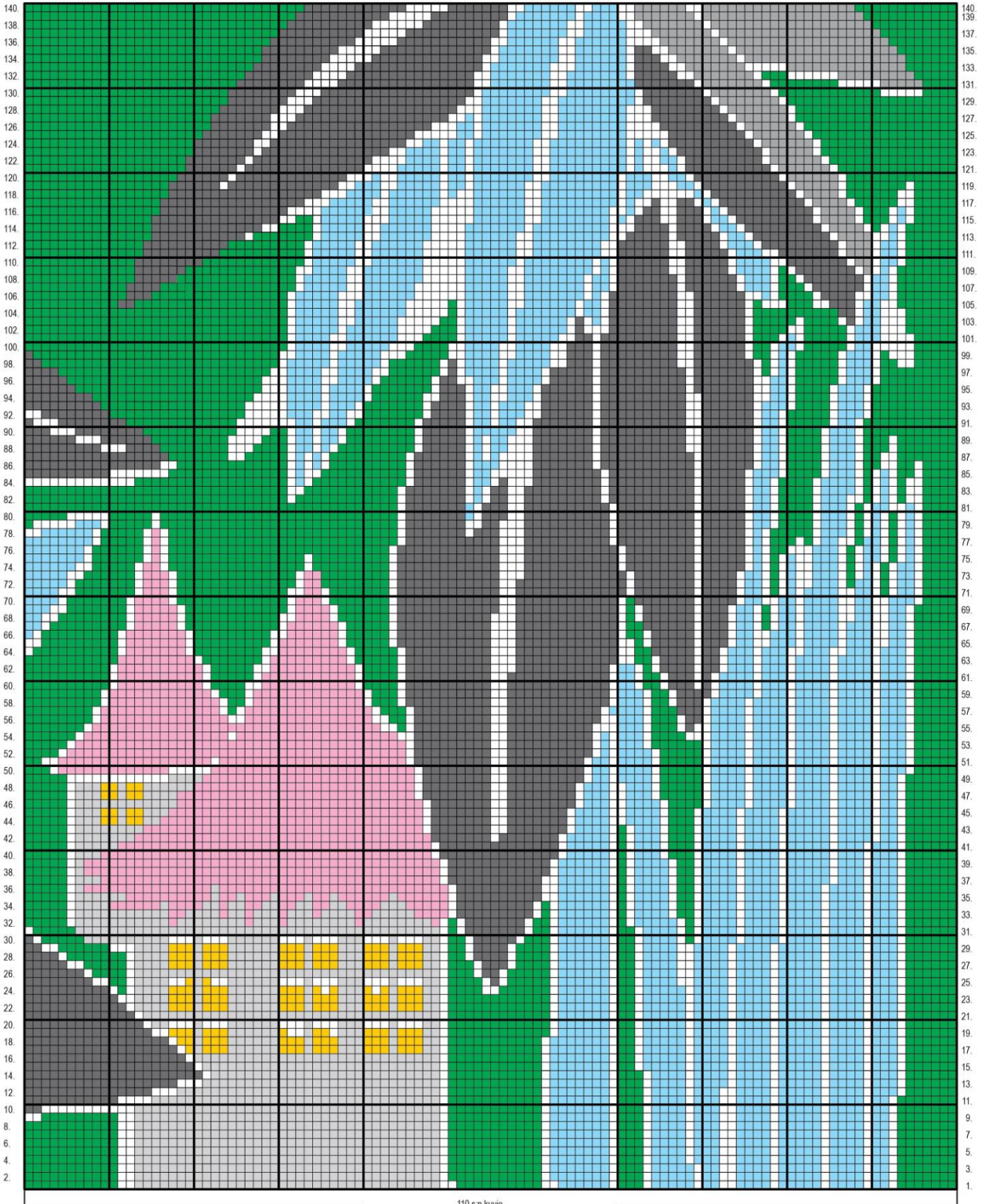
СБОРКА:

Вышейте недостающие детали узора спереди, имитируя лицевые петли.

Слегка пропарьте детали.

Сшейте три шва подушки. Вложите внутреннюю подушку внутрь чехла и сшейте последний шов.

Ruutupiirros
Neulo kerrokset 1-140



- = oikea s Muumipeikon värisellä langalla
- = oikea s Niskuneidin värisellä langalla
- = oikea s Niskun värisellä langalla
- = oikea s Tuitun värisellä langalla
- = oikea s Nuuskamuikkusen värisellä langalla
- = oikea s Haisulin värisellä langalla
- = oikea s silinterin värisellä langalla (kirjava)